

Technisches Datenblatt

Produktmerkmale



Kühlschrank 130 l, Glastür Türen, weiß

| | | |
|---------------|---------------------------------------|---------------------------|
| Modell | SAP -Code | 00018508 |
| DR 200 G | Eine Gruppe von Artikeln - Web | Kühl- und Gefrierschränke |



- Kammervolumen [l]: 130
- Mindestvorrichtungstemperatur [° C]: 0
- Maximale Gerätetemperatur [° C]: 10
- Isolationsdicke [MM]: 40
- Steuertyp: digital
- Türschloss: Ja
- Öffnung des Geräts: beidseitig
- Jährlicher Energieverbrauch [KWH]: 231

| | | | |
|----------------------------|--------------------|--|-------|
| SAP -Code | 00018508 | Kammervolumen [l] | 130 |
| Netzbreite [MM] | 600 | Bruttovolumen [M3] | 0.425 |
| Nettentiefe [MM] | 615 | Nettovolumen [M3] | 0.315 |
| Nettohöhe [MM] | 855 | Mindestvorrichtungstemperatur [° C] | 0 |
| Nettogewicht / kg] | 47.00 | Maximale Gerätetemperatur [° C] | 10 |
| Power Electric [KW] | 0.158 | Kältemittel | R290 |
| Wird geladen | 230 V / 1N - 50 Hz | Kältemittelgewicht [g] | 46.00 |
| Energieklasse | B | Klimaklasse | 3 |

Technisches Datenblatt

Technische Zeichnung



Kühlschrank 130 l, Glastür Türen, weiß

Modell

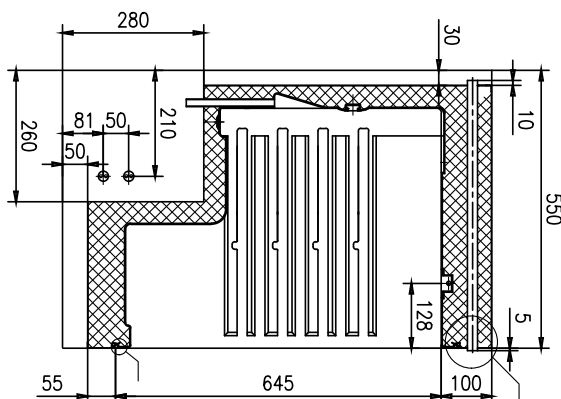
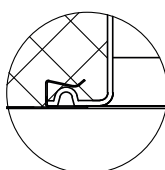
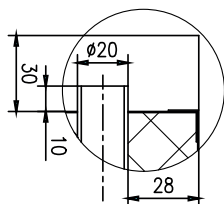
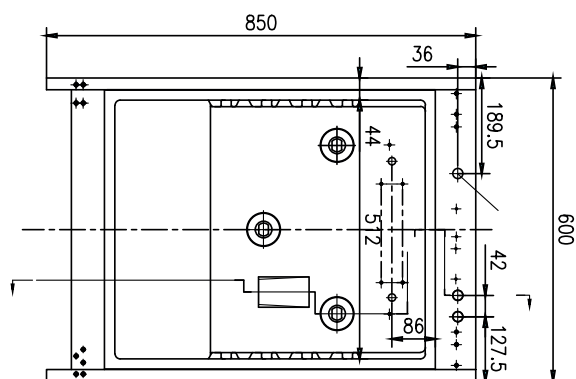
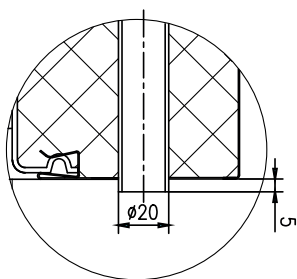
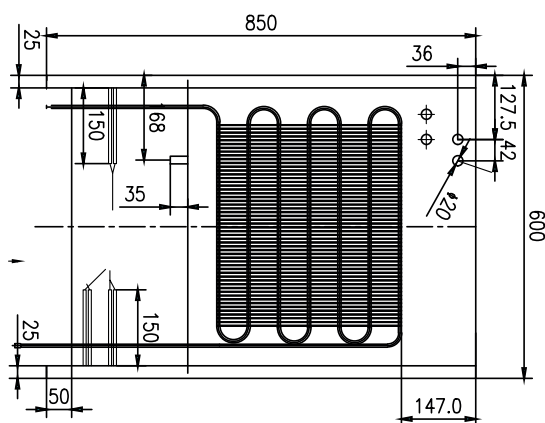
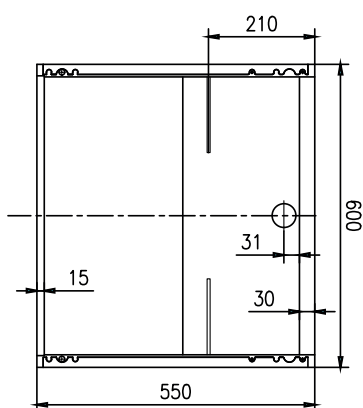
SAP -Code

00018508

DR 200 G

Eine Gruppe von
Artikeln - Web

Kühl- und Gefrierschränke



Kühlschrank 130 l, Glastür Türen, weiß

| | | |
|---------------|---------------------------------------|---------------------------|
| Modell | SAP -Code | 00018508 |
| DR 200 G | Eine Gruppe von Artikeln - Web | Kühl- und Gefrierschränke |

1. SAP -Code:

00018508

2. Netzbreite [MM]:

600

3. Nettentiefe [MM]:

615

4. Nettohöhe [MM]:

855

5. Nettogewicht / kg:

47.00

6. Bruttobreite [MM]:

625

7. Grobtiefe [MM]:

645

8. Bruttohöhe [MM]:

1055

9. Bruttogewicht [kg]:

52.00

10. Gerätetyp:

Elektrisches Gerät

11. Power Electric [KW]:

0.158

12. Wird geladen:

230 V / 1N - 50 Hz

13. Energieklasse:

B

14. Kältemittel:

R290

15. Kühltyp:

statisch mit Ventilator

16. Material:

Lackiertes Blech

17. Die Außenfarbe des Geräts:

weiß

18. Min Umgebungstemperatur [° C]:

10

19. Maximale Umgebungstemperatur [° C]:

43

20. Geräteeigenschaften 2:

kühlend

21. Kammervolumen [l]:

130

22. Bruttovolumen [M3]:

0.425

23. Nettovolumen [M3]:

0.315

24. Arbeitsplatzmaterial:

weißes Blech

25. Verstellbare Füße:

Ja

26. Isolationsdicke [MM]:

40

27. Öffnung des Geräts:

beidseitig

28. Dichtung:

Ja

Technisches Datenblatt

technische Parameter



Kühlschrank 130 l, Glastür Türen, weiß

| | | |
|---------------|---------------------------------------|---------------------------|
| Modell | SAP -Code | 00018508 |
| DR 200 G | Eine Gruppe von Artikeln - Web | Kühl- und Gefrierschränke |

29. Anzahl der Türen:

1

30. Einheit:

Ja

31. Steuertyp:

digital

32. Türschloss:

Ja

33. Jährlicher Energieverbrauch [KWH]:

231

34. Mindestvorrichtungstemperatur [° C]:

0

35. Maximale Gerätetemperatur [° C]:

10

36. Zyklus Auftauen:

Ja

37. Kältemittelgewicht [g]:

46.00

38. Anzahl der Gitter:

3

39. Klimaklasse:

3

40. Querschnitt der Leiter CU [mm²]:

0,5